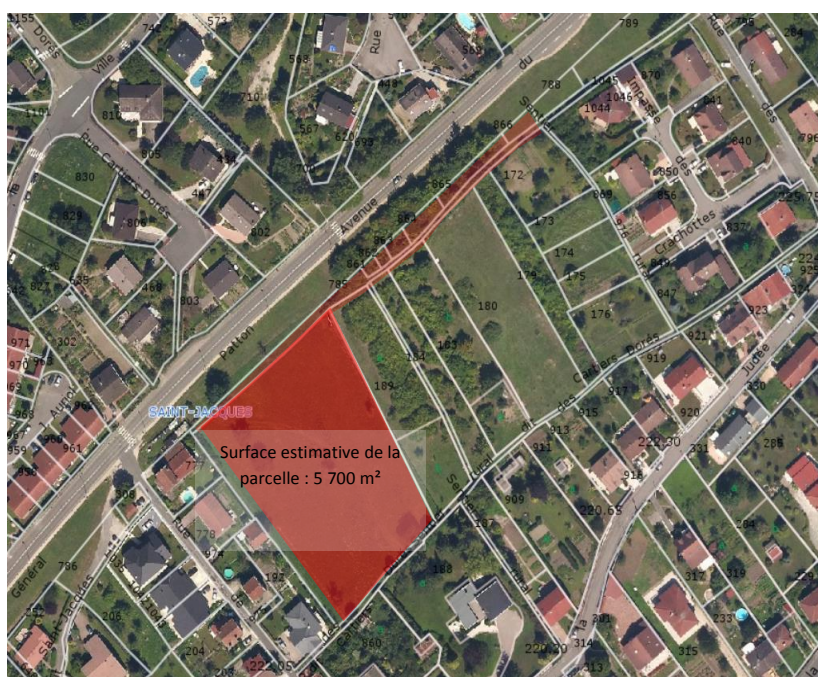


Entre le Centre-ville et la Ville Haute, la commune souhaite céder une emprise communale d'une superficie totale d'environ 5 700 m² à bâtir. Ce site offrant une vue imprenable sur la Cathédrale, est à seulement 10 minutes du Centre.

A destination mixte, de type, petits collectifs qualitatifs est à privilégier dans ce secteur.



Prix de cession selon estimation France Domaine :

136 800 €

Hors droits et taxes

Contact à l'adresse suivante : urbanisme@mairie-toul.fr (à l'attention de Monsieur le Maire)